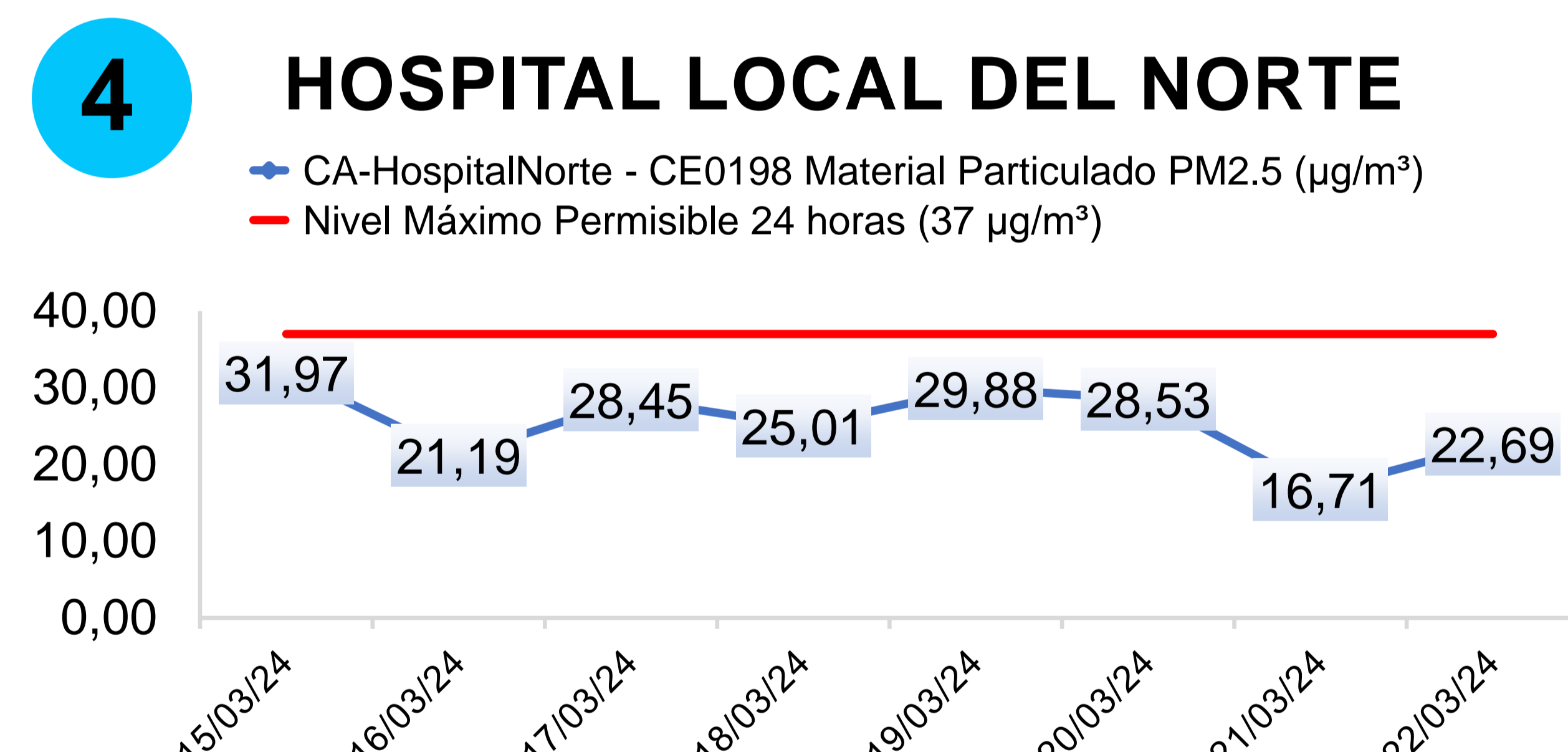
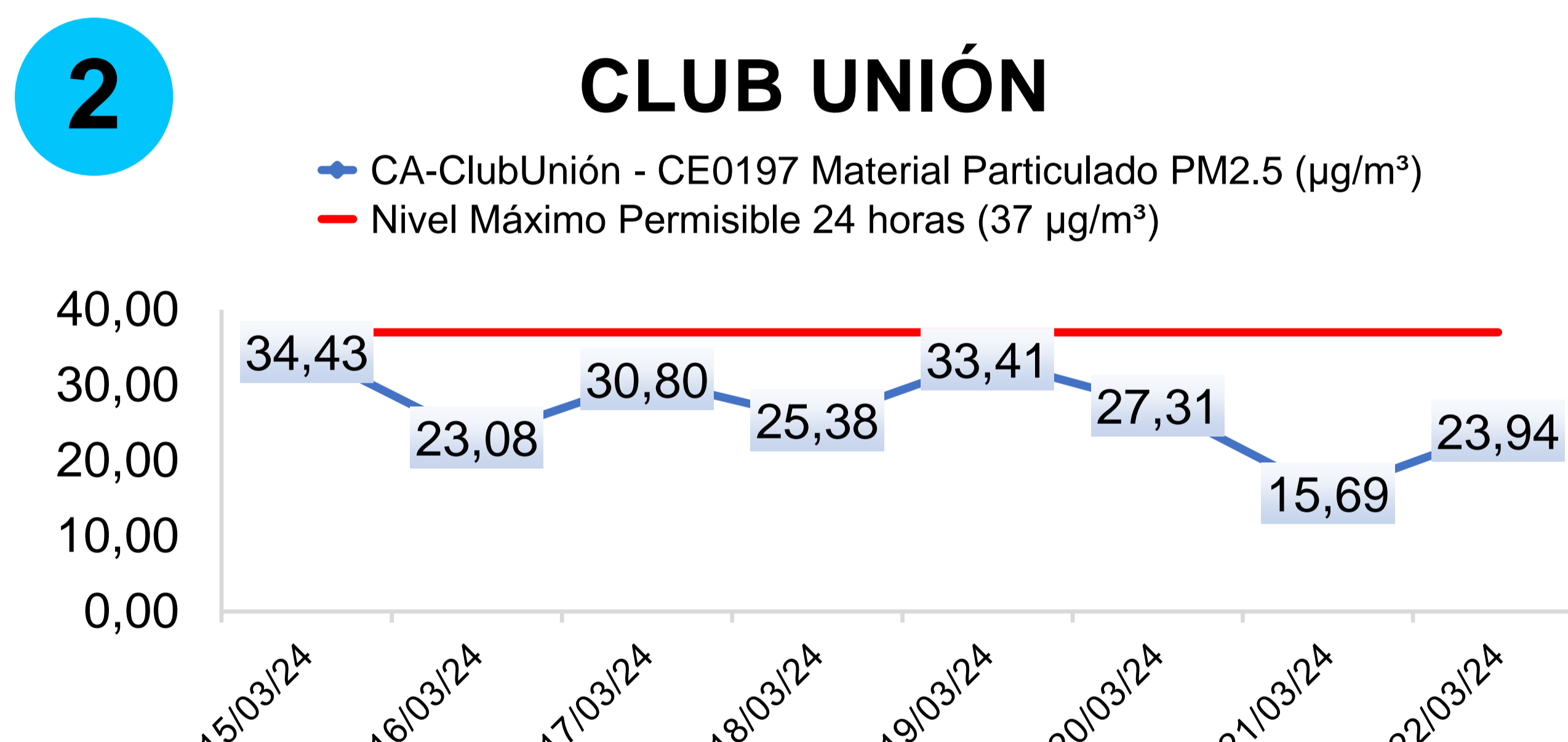
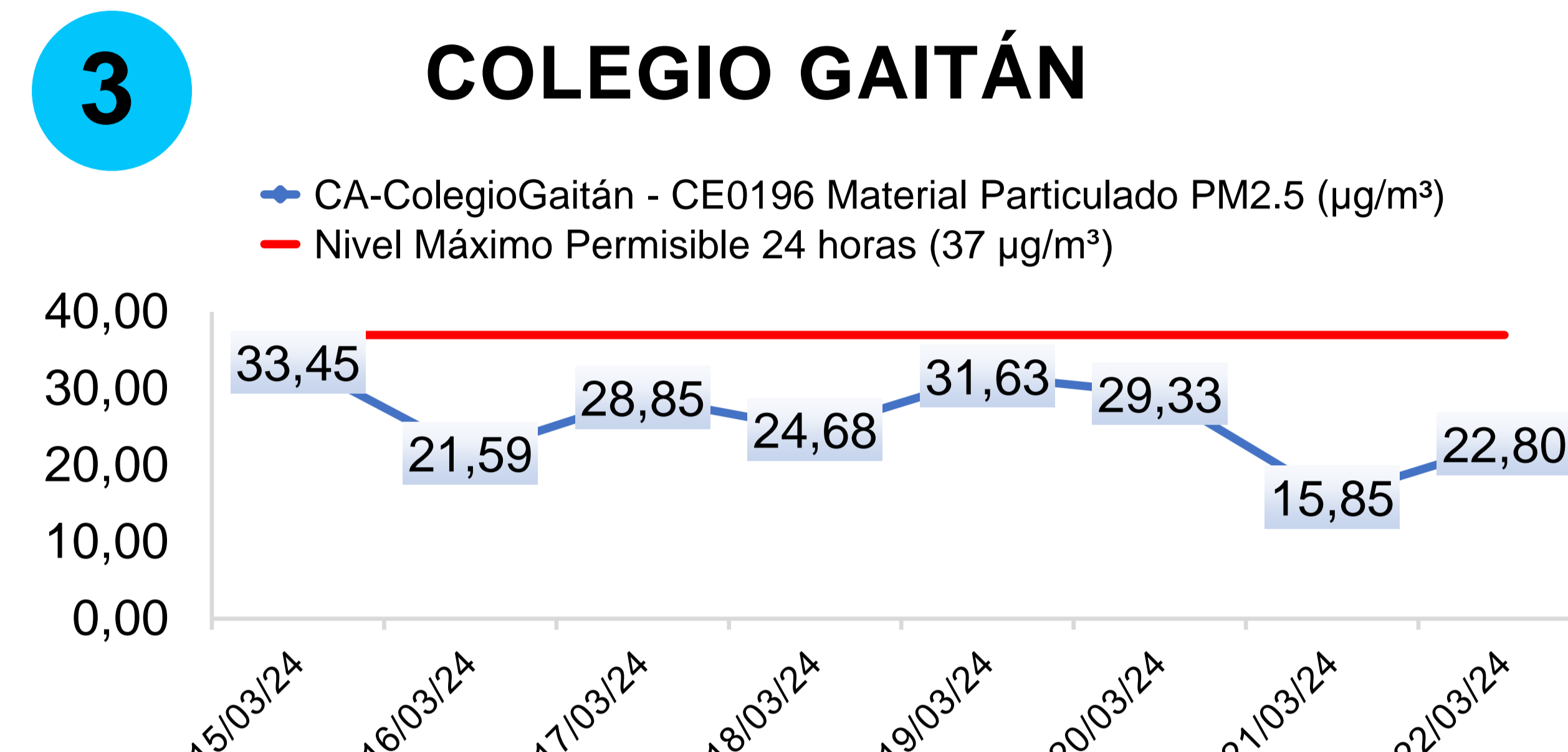
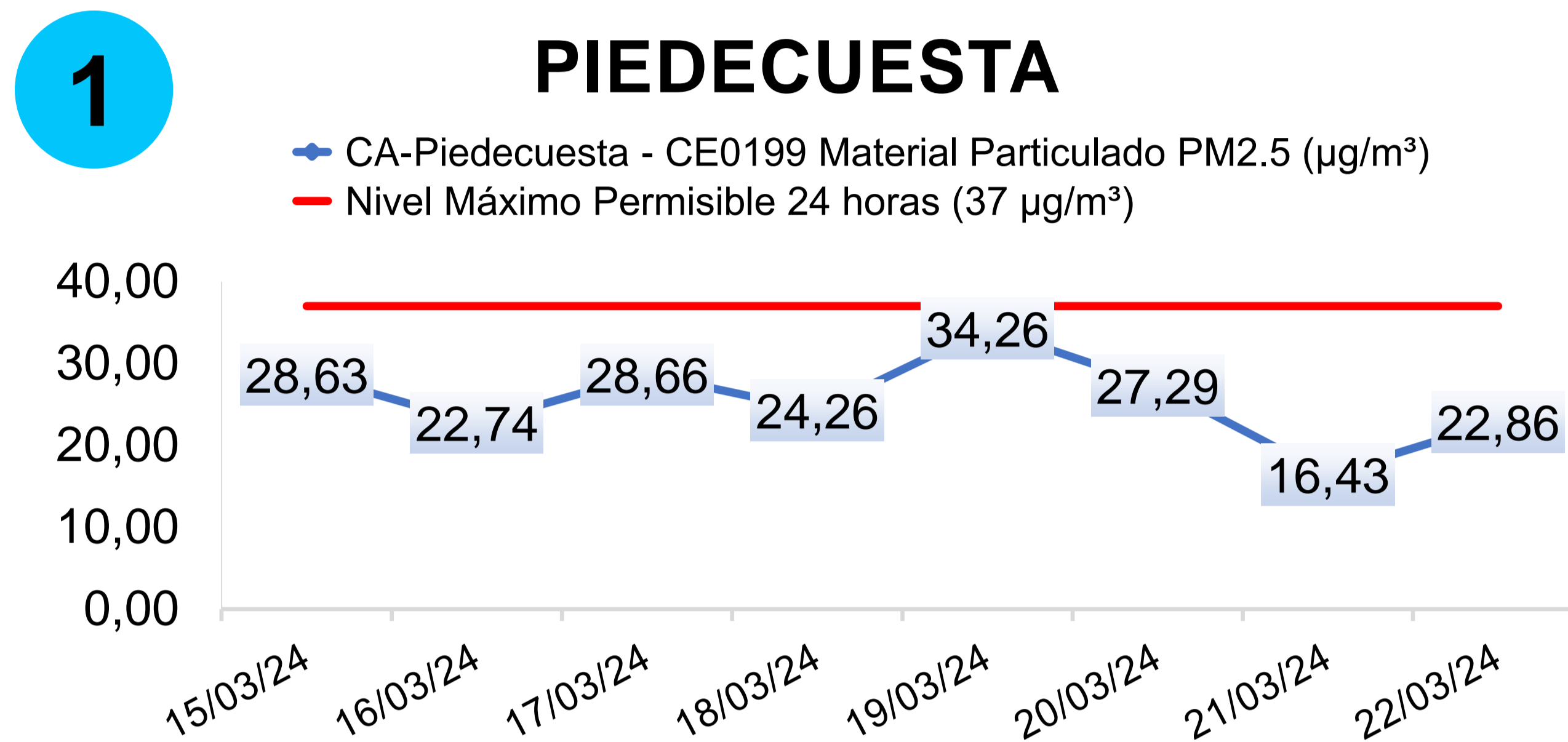


**REPORTE SEMANAL:**

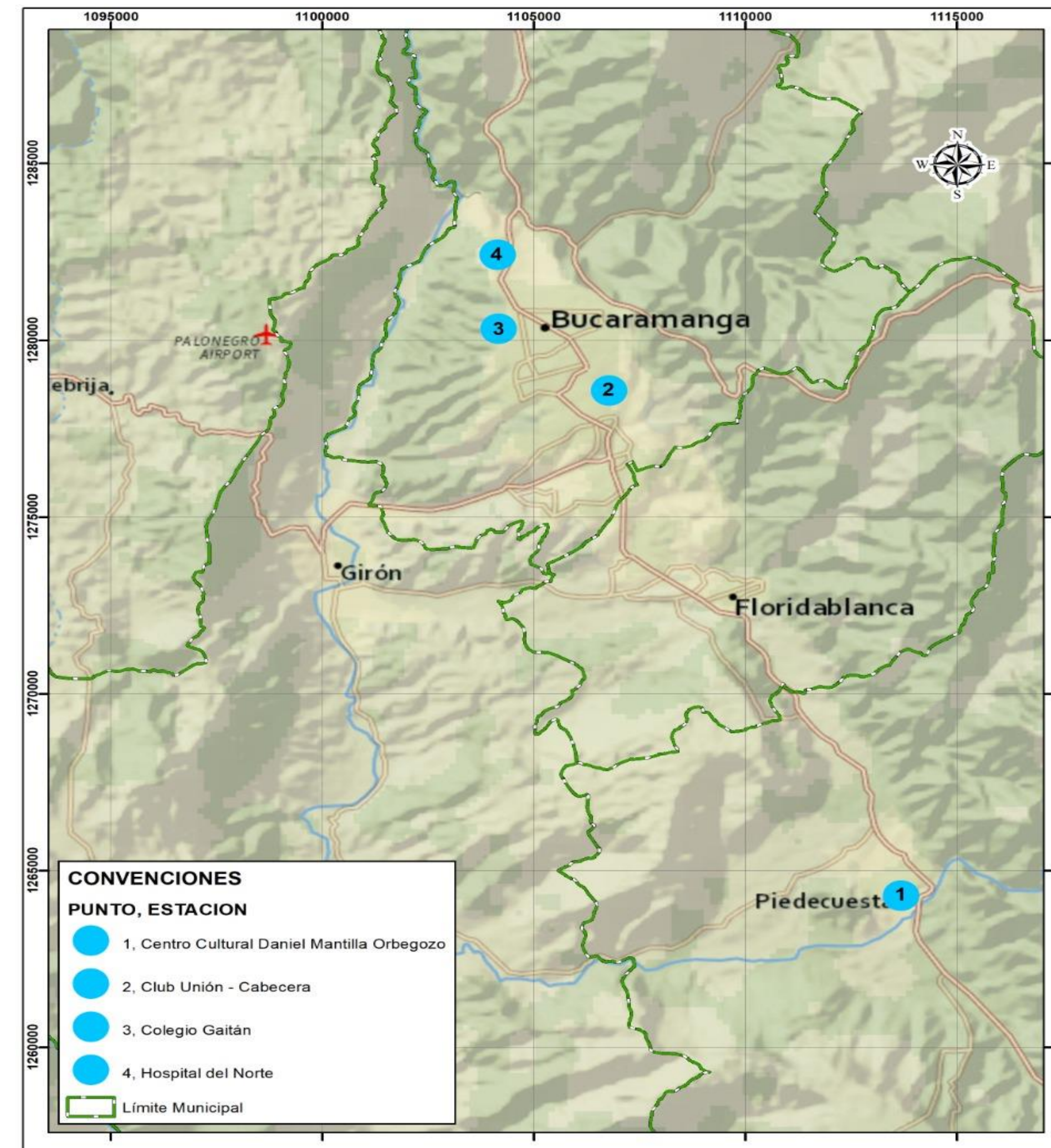
**ICA PM 2.5 - CONCENTRACIÓN PM 2.5  
DEL 15/03/2024 AL 22/03/2024**

No. R099



ÍNDICE DE CALIDAD DEL AIRE (ICA) 24 HORAS								
ESTACIÓN	V	S	D	L	M	M	J	V
Hospital Norte	90	67	82	76	86	84	59	71
Piedecuesta	84	71	84	73	94	80	57	67
Club Unión	94	71	88	76	92	80	57	73
Colegio Gaitán	92	69	84	76	90	84	57	71

ESTADO DE LA CALIDAD DEL AIRE		
0 - 50	Buena	
51 - 100	Aceptable	
101 - 150	Dañina a la salud de grupos sensibles	
151 - 200	Dañina para la salud	
201 - 300	Muy dañina para la salud	
301 - 500	Peligroso	
ND	No disponible	



El SVCA de la CDMB declara que los resultados obtenidos en la medición concentración de PM2.5 son validos para la muestra analizada.

Observación 1: Determinación Directa en Campo de Material Particulado como PM2.5 en la Atmósfera: Sistemas de Medición Automatizados para la determinación de la Concentración de Material Particulado (PM10; PM2.5): EN 16450:2017. La incertidumbre del parámetro PM2.5 se distribuye de la siguiente manera:

Estación CCDMO- Piedecuesta: 1.076; Estación Colegio Gaitán: 1.0967 ; Estación Club Unión: 1.0626 ; Estación Hospital Local del Norte: 1.0632