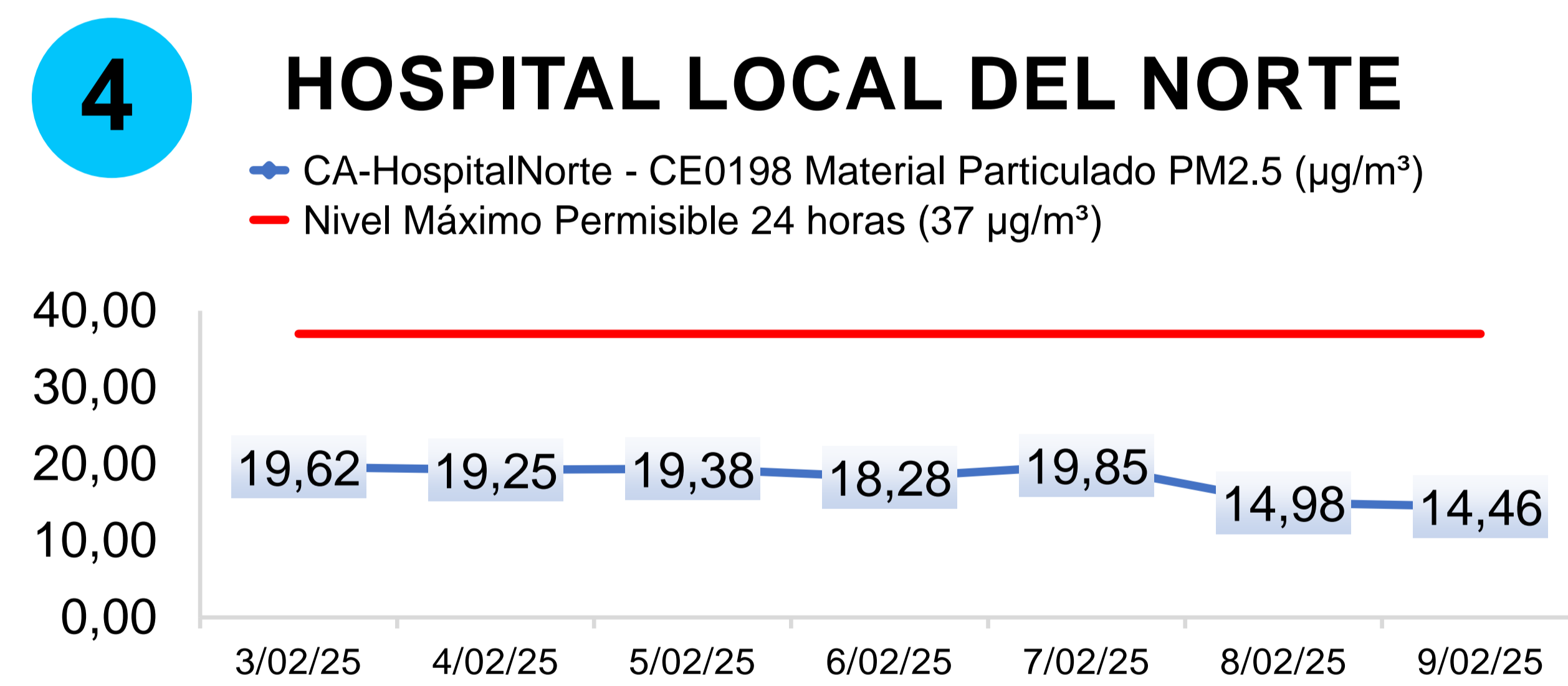
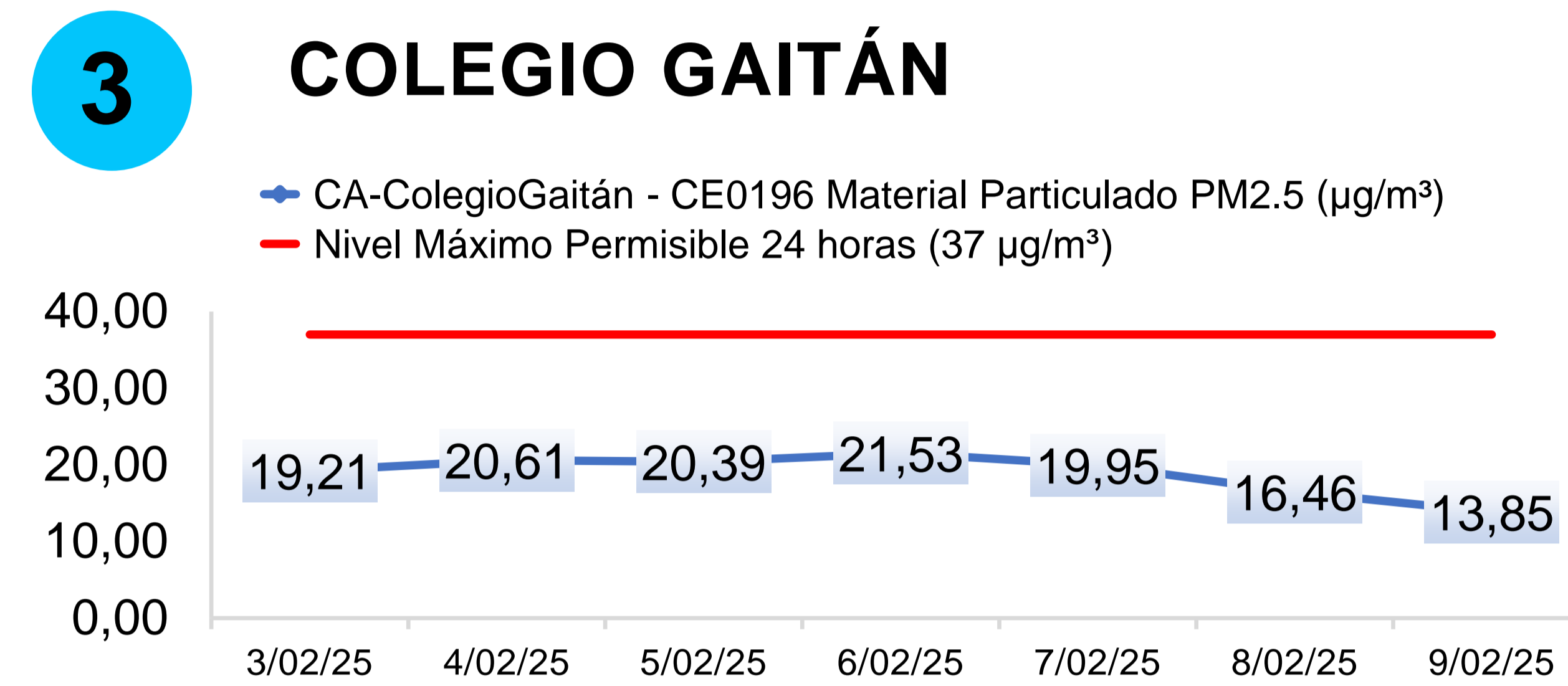
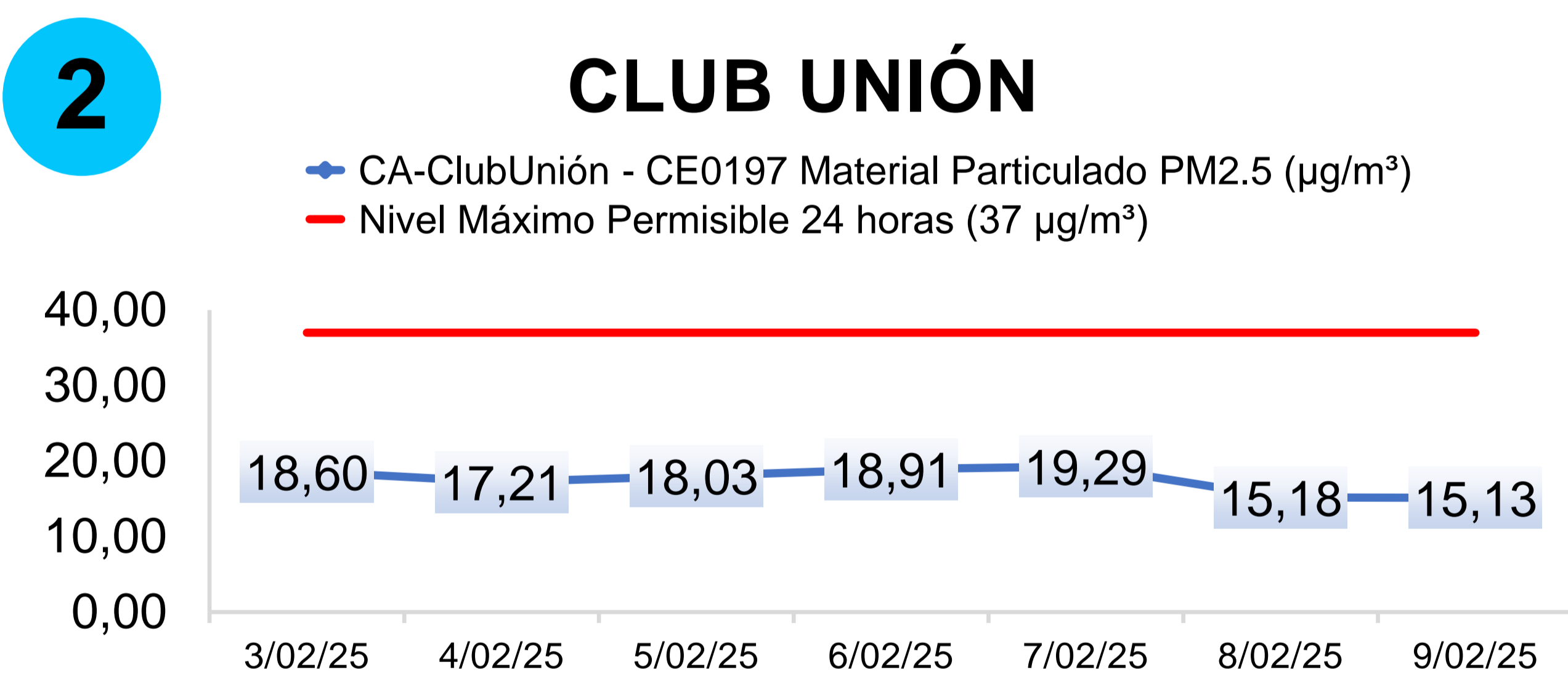
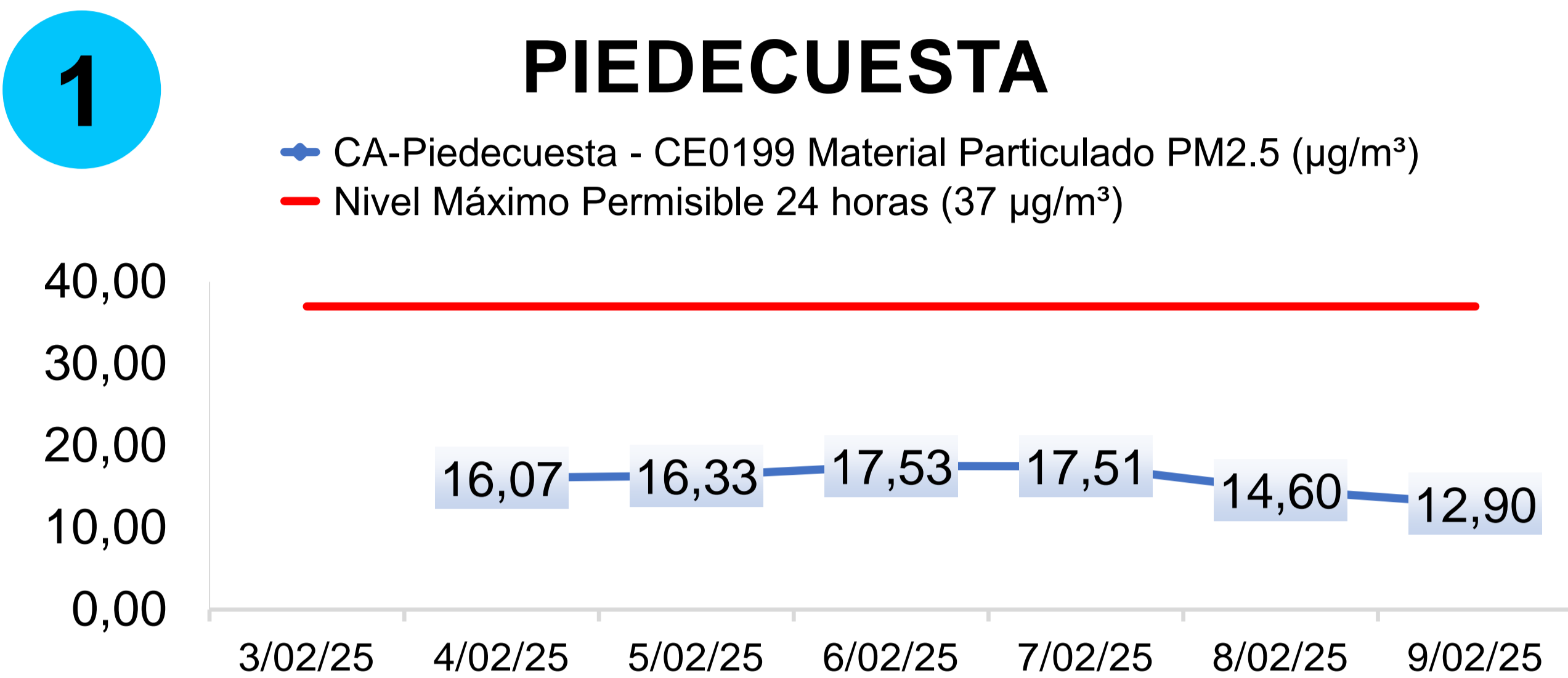


REPORTE SEMANAL:

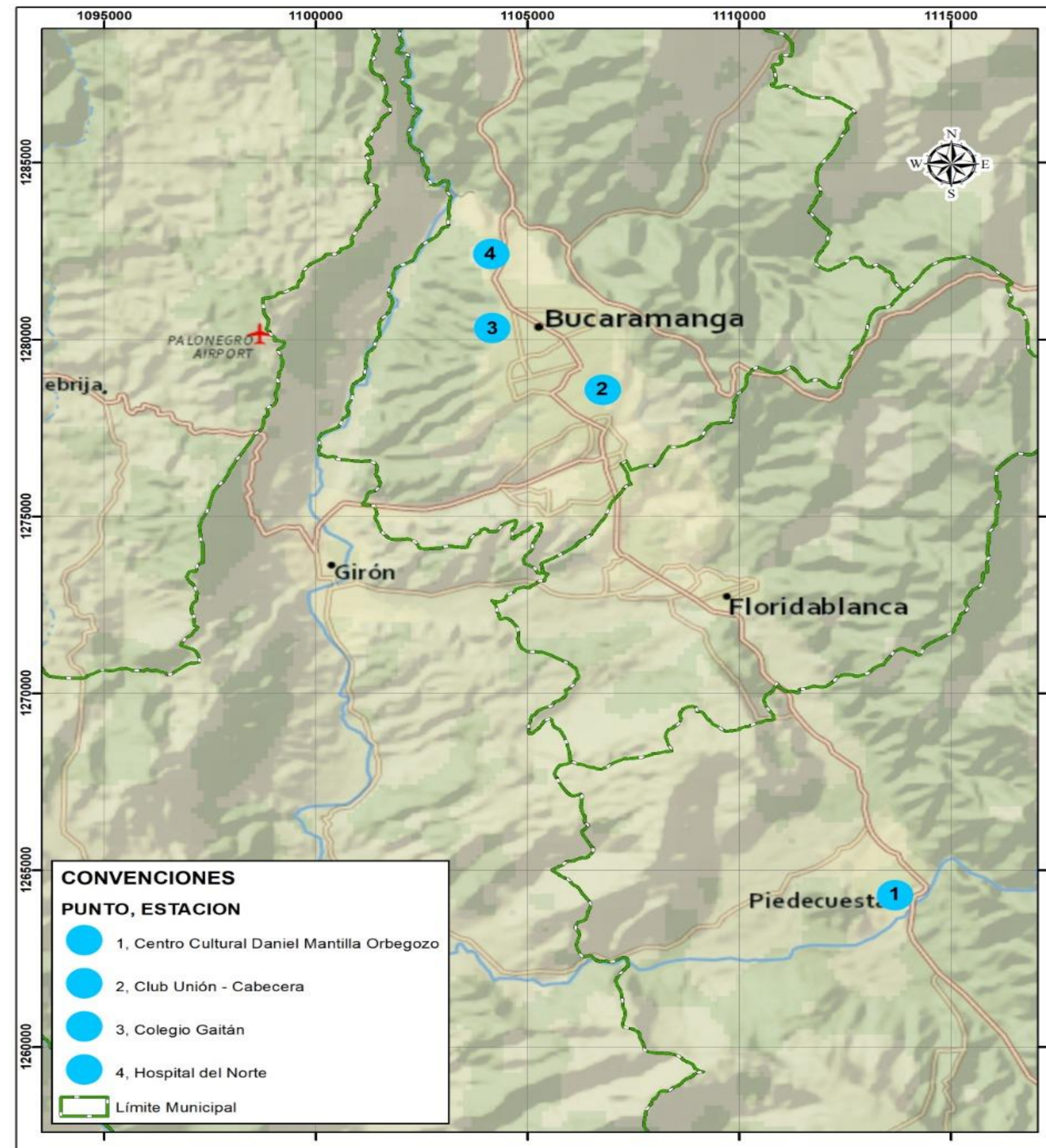
**ICA PM 2.5 - CONCENTRACIÓN PM 2.5
DEL 03/02/2025 AL 09/02/2025**

No. R156



ÍNDICE DE CALIDAD DEL AIRE (ICA) 24 HORAS							
ESTACIÓN	L	M	M	J	V	S	D
Hospital Norte	65	63	63	61	65	55	53
Piedecuesta	ND	57	57	61	61	55	51
Club Unión	63	59	61	63	63	55	55
Colegio Gaitán	63	67	65	69	65	57	53

ESTADO DE LA CALIDAD DEL AIRE		
0 - 50	Buena	
51 - 100	Aceptable	
101 - 150	Dañina a la salud de grupos sensibles	
151 - 200	Dañina para la salud	
201 - 300	Muy dañina para la salud	
301 - 500	Peligroso	
ND	No disponible	



El SVCA de la CDMB declara que los resultados obtenidos en la medición concentración de PM2.5 son validos para la muestra analizada.

Observación 1: Determinación Directa en Campo de Material Particulado como PM2.5 en la Atmósfera: Sistemas de Medición Automatizados para la determinación de la Concentración de Material Particulado (PM10; PM2.5): EN 16450:2017. La incertidumbre del parámetro PM2.5 se distribuye de la siguiente manera:

Estación CCDMO- Piedecuesta: 1.08; Estación Colegio Gaitán: 1.10 ; Estación Club Unión: 1.06 ; Estación Hospital Local del Norte: 1.06