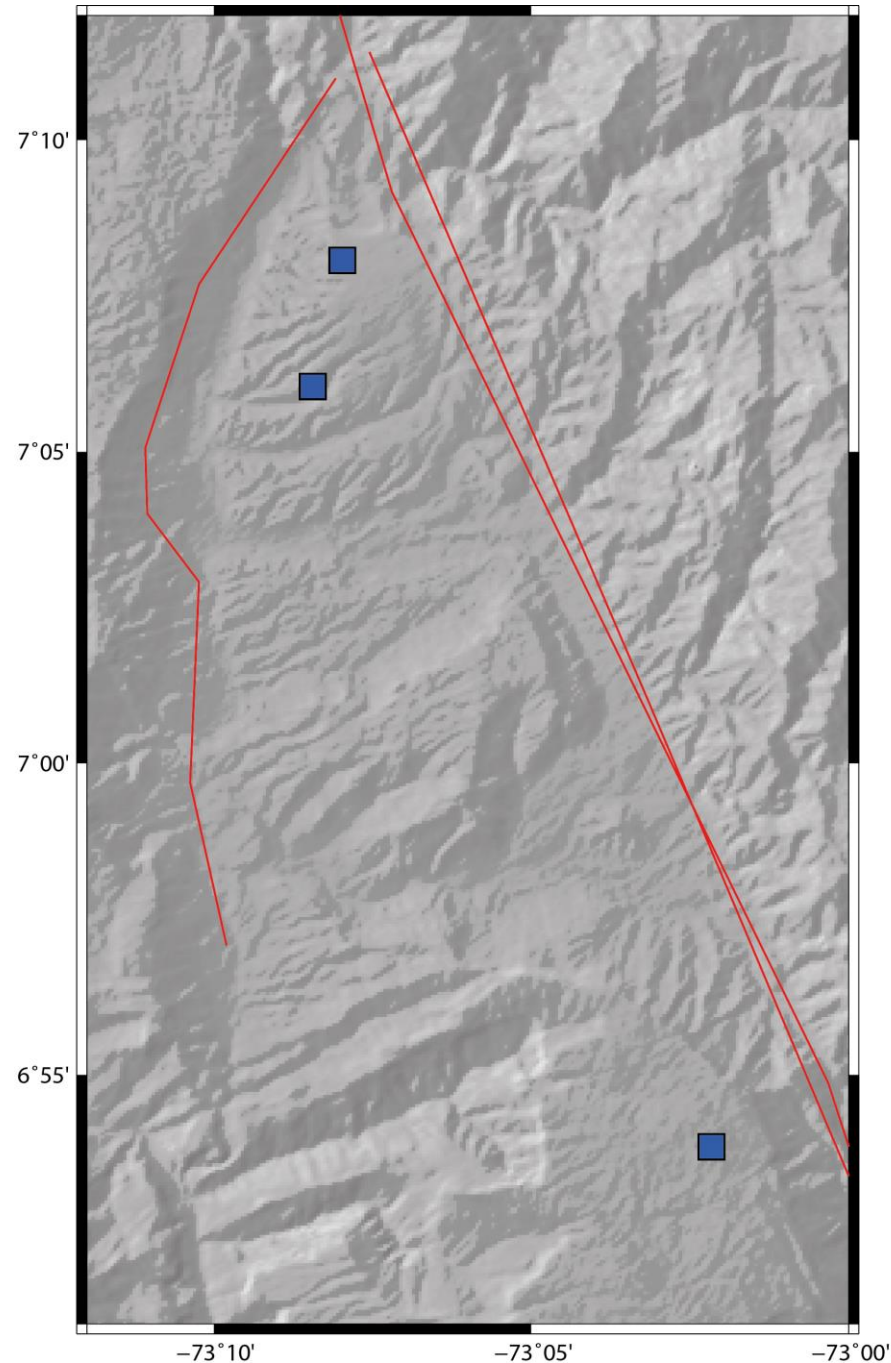


Reporte de Evento Sísmico
1 de octubre de 2017, Magnitud 5.7
Epicentro: La Esperanza (Norte de Santander)

INTENSIDAD INSTRUMENTAL REGISTRADA POR LA RED DE ACELERÓGRAFOS

La estimación de intensidades a partir de los niveles de aceleración registrados por las estaciones de la Red de Acelerógrafos, indican que la percepción del movimiento en la ciudad de Bucaramanga es catalogada como **Leve** y el daño potencial es calificado como **Ninguno**



Convenciones

□ Estación del Observatorio Sismológico

Intensidad Instrumental	I	II-III	IV	V	VI	VII	VIII	IX	X+
Percepción del Movimiento	No Sentido	Débil	Leve	Moderado	Fuerte	Muy Fuerte	Severo	Violento	Extremo
Daño Potencial	Ninguno	Ninguno	Ninguno	Muy Leve	Leve	Moderado	Mod./Crítico	Crítico	Devastador
Aceleración Pico (%g)	< 0.1	0.5	2.4	6.7	13	24	44	83	> 156

Aceleración de la Gravedad: 1g = 1000 cm/s² = 1000 gales = 100%g